

# Alnus

**K-KONTROL®**  
STAVEBNÍ SYSTÉM

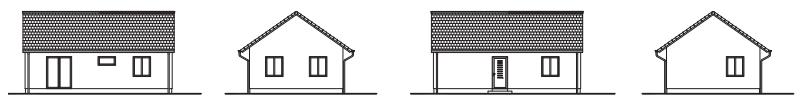
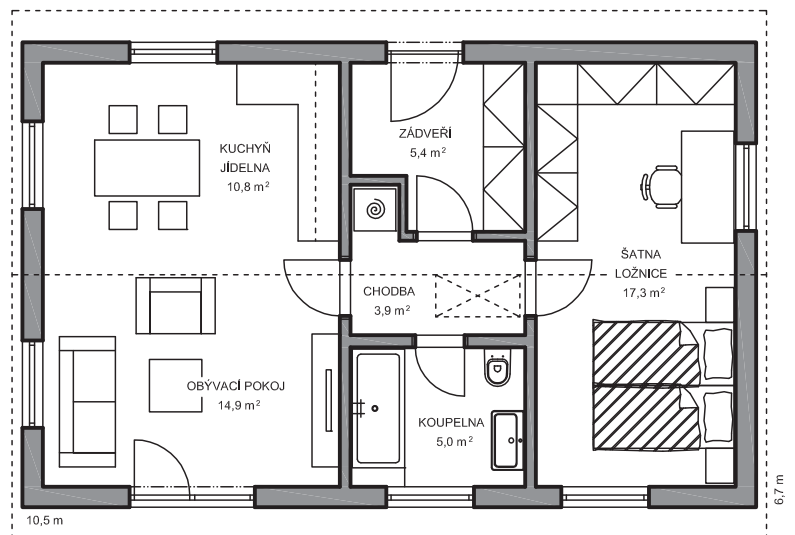
MALÝ DŮM PRO DVA



Přízemní rodinný dům ALNUS je navržen pro pohodlný život dvou lidí bez ohledu na věk. Nízké pořizovací náklady jsou dány jednoduchou konstrukcí a velikostí domu. Použitím stavebního systému K-KONTROL® je interiér domu, i přes velmi malé vnější rozměry, neuvěřitelně prostorný. Neopomenutelnou předností tohoto modelu jsou také velmi malé provozní náklady. Vazníková konstrukce sedlové střechy umožňuje vytvoření úložného půdního prostoru po celé délce domu. Dům je možné realizovat i v zrcadlově převráceném provedení.

Dispozice	2 + kk
Zastavěná plocha	69 m <sup>2</sup>
Užitná plocha	57 m <sup>2</sup>
Výška hřebene	5,9 m
Sklon střechy	35°
Orientace vstupu	V, S, Z

Přízemí



## Cena domu v základním provedení obsahuje:

### Zemní práce vč. základů

- zemní práce jsou kalkulovány v rostlém terénu a v absolutní rovině, sklon pozemku neuvažován
- základové pasy provedeny z betonu C 12/15 do tvárnice ztraceného bednění, základová deska provedena z betonu C 16/20
- hydroizolace základové desky je provedena z asfaltových modifikovaných pasů

### Obvodové stěny

- provedeny z konstrukčních izolovaných panelů K-KONTROL® s fasádním tepelně izolačním systémem
- celková tloušťka obvodové stěny je 245 mm, z toho tloušťka všech izolací činí 200 mm
- vnější povrchová úprava obvodové stěny je tvořena tenkovrstvou probarvenou omítkou
- vnitřní povrchovou úpravu tvoří sádrokartonový obklad s dvojitou malbou

### Střecha

- nosná část střechy je tvořena příhradovými vazníky
- střešní krytina je provedena z betonových tašek Bramac
- klempířské prvky střechy jsou provedeny z pozinkovaného ocelového plechu
- střešní přesahy jsou obloženy plastovými palubkami

### Stropní konstrukce

- strop je tvořen spodní pásnicí příhradových vazníků
- do stropního podhledu je vkládána izolace tl. 200 mm
- povrchová úprava stropu je provedena ze sádrokartonových desek na zavěšeném roštu z kovových CD profilů

### Podlahové konstrukce

- podlaha na terénu (základové desce) je izolována tepelnou izolací EPS 150 S, nosnou vrstvou tvoří betonová mazanina s vrchní vyrovnávací vrstvou
- ve standardním vybavení jsou jako podlahové krytiny použity koberce a dlažby

### Vnitřní příčky nosné/nenosné

- vnitřní nosné a ztužující stěny jsou provedeny z konstrukčních panelů K-KONTROL®
- nenosné vnitřní příčky jsou provedeny ze sádrokartonových desek na kovových konstrukcích z CW profilů s vnitřní akustickou izolací
- stěny jsou opatřeny dvojitou malbou

### Vnější výplně a vstupní dveře

- plastová okna
- venkovní parapet
- plastové vstupní dveře

### Vytápění a ohřev vody

- vytápění domu je zajištěno elektrickými přímotopnými tělesy
- ohřev vody je řešen elektroakumulačním zásobníkovým ohřivačem

### Elektrorozvody

- elektroinstalační kabelové rozvody jsou provedeny pod povrchem stavebních konstrukcí
- instalační přístroje – zásuvky a vypínače osvětlení v základním provedení
- vývody pro osvětlení ze stropní konstrukce jsou ukončené svorkou, bez osazených svítidel

### Obklady

- keramické obklady v koupelně a na WC jsou provedeny do výšky 2000 mm
- v místě pro instalaci kuchyňské linky keramické obklady kalkulovány nejsou

### Zdravotechnické rozvody a zařizovací předměty

- vodovodní rozvody jsou provedeny z PPR trubek vč. izolace vedených pod povrchem stavebních konstrukcí
- kanalizační rozvody jsou provedeny z HT potrubí vedené pod povrchem stavebních konstrukcí
- součástí dodávky jsou zařizovací předměty v koupelně (vana, umyvadlo, sprchový kout a WC) vč. vodovodních baterií

### Interiérové dveře

- interiérové dveře s voštinovou konstrukcí a povrchovou fólií
- zárubně interiérových dveří jsou obložkové ve stejném dekoru jako dveře
- dveře jsou osazeny jednobodovým kováním vč. klik

### V základní kalkulaci domu není zahrnuto:

- přípojky inženýrských sítí (vodovod, kanalizace, elektřina, telefon...)
- jakékoliv venkovní úpravy terénu, chodníky, oplocení
- pergoly, garážová stání apod.
- soklová izolace základů vč. povrchové úpravy
- hromosvod
- komínové těleso
- svítidla, datové kabely, zvonek, alarm
- řízené větrání
- kuchyňská linka a kuchyňské spotřebiče

CENA OD:



Váš prodejce:

Poznámky:

.....

.....

.....

.....

