

Thuja

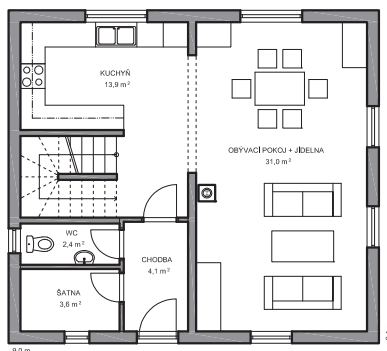
K-KONTROL[®]
STAVEBNÍ SYSTÉM

RODINNÝ DŮM S TRADIČNÍM VZHLEDEM

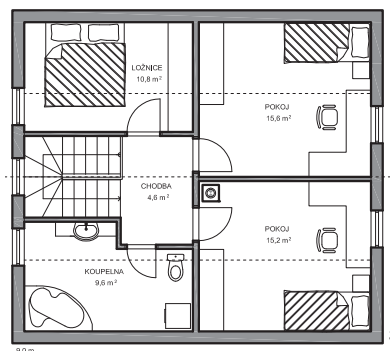


Thuja je rodinný dům, který nechce šokovat svým vzhledem, ale svými užitnými vlastnostmi. Navzdory lehké konzervativnímu a tradičním proporcím dům nabízí adaptabilní interiér pro moderní způsob života. Komunikační zóny domu jsou zcela minimalizovány a tak nabízí otevřená kompozice přízemí, i přes velmi malé rozměry domu, dostatečný prostor. Díky svým vnějším kompaktním rozměrům lze dům umístit i na velmi malé pozemky. Thuja je vhodná pro tři až čtyřčlennou rodinu. Samozřejmostí je možnost zrcadlově převráceného provedení.

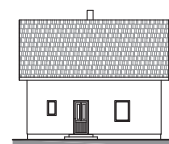
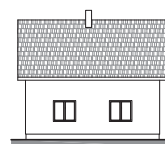
Přízemí



Přízemí



Dispozice	4 + 1
Zastavěná plocha	71 m ²
Užitná plocha	114 m ²
Výška hřebene	8,0m
Sklon střechy	40°
Orientace vstupu	V, S, Z



Cena domu v základním provedení obsahuje:

Zemní práce vč. základů

- zemní práce jsou kalkulovány v rostlém terénu a v absolutní rovině, sklon pozemku neuvažován
- základové pasy provedeny z betonu C 12/15 do tvárnice ztraceného bednění, základová deska provedena z betonu C 16/20
- hydroizolace základové desky je provedena z asfaltových modifikovaných pasů

Obvodové stěny

- provedeny z konstrukčních izolovaných panelů K-KONTROL® s fasádním tepelně izolačním systémem
- celková tloušťka obvodové stěny je 245 mm, z toho tloušťka všech izolací činí 200 mm
- vnější povrchová úprava obvodové stěny je tvořena tenkovrstvou probarvenou omítkou
- vnitřní povrchovou úpravu tvoří sádrokartonový obklad s dvojitou malbou

Střecha

- nosná a současně izolační část střechy je tvořena konstrukčními izolovanými panely K-KONTROL®
- tloušťka střešní izolace je 180 mm
- střešní krytina je provedena z betonových tašek Bramac
- klempířské prvky střechy jsou provedeny z pozinkovaného ocelového plechu
- střešní přesahy jsou obloženy plastovými palubkami
- vnitřní povrchovou úpravu tvoří sádrokartonový obklad s dvojitou malbou

Stropní konstrukce

- strop je proveden z dřevěných nosníků s nosným záklopem OSB deskou tl. 22 mm
- do stropu mezi obytnými podlažími je uložena akustická izolace tl. 75 mm
- povrchová úprava stropu je provedena

ze sádrokartonových desek na zavěšeném roštu z kovových CD profilů

Podlahové konstrukce

- podlaha na terénu (základové desce) je izolována tepelnou izolací EPS 150 S, nosnou vrstvou tvoří betonová mazanina s vrchní vyrovnávací vrstvou
- nosná vrstva podlahy na stropní konstrukci je provedena z dvou slepených vrstev MFP desek s celkovou tloušťkou 30 mm položených na kročejové izolaci z dřevovláknité desky STEICO tl. 15 mm
- ve standardním vybavení jsou jako podlahové krytiny použity koberce a dlažby

Vnitřní příčky nosné/nenosné

- vnitřní nosné a ztužující stěny jsou provedeny z konstrukčních panelů K-KONTROL®
- nenosné vnitřní příčky jsou provedeny ze sádrokartonových desek na kovových konstrukcích z CW profilů s vnitřní akustickou izolací
- stěny jsou opatřeny dvojitou malbou

Vnější výplně a vstupní dveře

- plastová okna
- venkovní parapety
- plastové vstupní dveře

Vytápění a ohřev vody

- vytápění domu je zajištěno elektrickými přímotopnými tělesy
- ohřev vody je řešen elektroakumulačním zásobníkovým ohřevem

Elektroinstalace

- elektroinstalace kabelové rozvody jsou vedeny pod povrchem stavebních konstrukcí
- instalační přístroje – zásuvky a vypínače osvětlení v základním provedení
- vývody pro osvětlení ze stropní konstrukce jsou ukončené svorkou, bez osazených svítidel

Obklady

- keramické obklady v koupelně a na WC

jsou provedeny do výšky 2000 mm

- v místě pro instalaci kuchyňské linky keramické obklady kalkulovány nejsou

Zdravotechnické rozvody a zařizovací předměty

- vodovodní rozvody jsou provedeny z PPR trubek vč. izolace vedených pod povrchem stavebních konstrukcí
- kanalizační rozvody jsou provedeny z HT potrubí vedené pod povrchem stavebních konstrukcí
- součástí dodávky jsou zařizovací předměty v koupelně (vana, umyvadlo, sprchový kout a WC) vč. vodovodních baterií

Interiérové dveře

- interiérové dveře s voštinovou konstrukcí a povrchovou fólií
- zárubně interiérových dveří jsou obložkové ve stejném dekoru jako dveře
- dveře jsou osazeny jednobodovým kováním vč. klik

V základní kalkulaci domu není zahrnuto:

- přípojky inženýrských sítí (vodovod, kanalizace, elektřina, telefon...)
- jakékoliv venkovní úpravy terénu, chodníky, oplocení
- pergoly, garážová stání apod.
- hromosvod
- komínové těleso
- střešní vikýře namísto střešních oken
- svítidla, datové kabely, zvonek, alarm
- řízené větrání
- kuchyňská linka a kuchyňské spotřebiče

CENA OD:



Váš prodejce:

Poznámky:

.....

.....

.....

.....

