

Betula

K-KONTROL®
STAVEBNÍ SYSTÉM

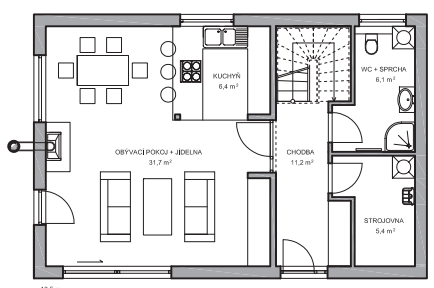
RODINNÝ DŮM S FLEXIBILNÍM USPOŘÁDÁNÍM



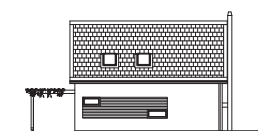
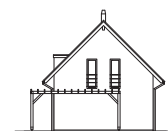
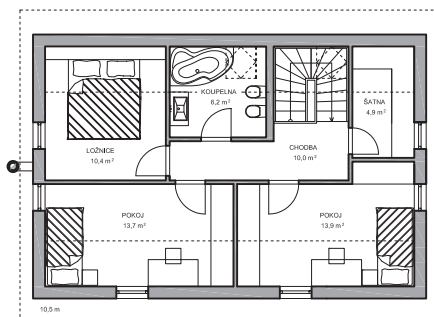
Rodinný dům Betula je dvoupodlažní dům s obytným podkrovím. Jedinečná dispozice domu je navržena tak, aby bylo možné dům umístit a adaptovat na téměř jakýkoliv pozemek. U domu lze totiž zrcadlově přetáčet umístění schodiště a hlavního vstupu. Díky svým venkovním rozměrům je možné jej umístit i na velmi malý pozemek. I přes malé rozměry je dům vhodný pro 4 členou rodinu. Dům je možné realizovat nejen v zrcadlově převráceném provedení, ale také s různě umístěným hlavním vstupem.

Dispozice	4 + 1
Zastavěná plocha	74 m ²
Užitná plocha	120 m ²
Výška hřebene	7,8 m
Sklon střechy	45°
Orientace vstupu	libovolná

Přízemí



Podkroví



Cena domu v základním provedení obsahuje:

Zemní práce vč. základů

- zemní práce jsou kalkulovány v rostlém terénu a v absolutní rovině, sklon pozemku neuvažován
- základové pasy provedeny z betonu C 12/15 do tvárnic ztraceného bednění, základová deska provedena z betonu C 16/20
- hydroizolace základové desky je provedena z asfaltových modifikovaných pasů

Obvodové stěny

- provedeny z konstrukčních izolovaných panelů K-KONTROL® s fasádním tepelně izolačním systémem
- celková tloušťka obvodové stěny je 245 mm, z toho tloušťka všech izolací činí 200 mm
- vnější povrchová úprava obvodové stěny je tvořena tenkovrstvou probarvenou omítkou
- vnitřní povrchovou úpravu tvoří sádrokartonový obklad s dvojitou malbou

Střecha

- nosná a současně izolační část střechy je tvořena konstrukčními izolovanými panely K-KONTROL®
- tloušťka střešní izolace je 180 mm
- střešní krytina
- klempířské prvky střechy jsou provedeny z pozinkovaného ocelového plechu
- střešní přesahy jsou obloženy palubkami
- vnitřní povrchovou úpravu tvoří sádrokartonový obklad s dvojitou malbou

Stropní konstrukce

- strop je proveden z dřevěných nosníků s nosným záklopem OSB deskou tl. 22 mm
- do stropu mezi obytnými podlažními je uložena akustická izolace tl. 75 mm
- povrchová úprava stropu je provedena

ze sádrokartonových desek na zavěšeném roštu z kovových CD profilů

Podlahové konstrukce

- podlaha na terénu (základové desce) je izolována tepelnou izolací EPS 150 S, nosnou vrstvou tvoří betonová mazanina s vrchní vyrovnávací vrstvou
- ve standardním vybavení jsou jako podlahové krytiny použity koberce a dlažby

Vnitřní příčky nosné/nenosné

- vnitřní nosné a ztužující stěny jsou provedeny z konstrukčních panelů K-KONTROL®
- nenosné vnitřní příčky jsou provedeny ze sádrokartonových desek na konstrukcích kovových CW profilů s vnitřní akustickou izolací
- stěny jsou opatřeny dvojitou malbou

Vnější výplně a vstupní dveře

- plastová okna
- venkovní parapet
- plastové vstupní dveře
- kyvná střešní okna s izolačním dvojsklem

Vytápění a ohřev vody

- vytápění domu je zajištěno elektrickými přímotopnými tělesy
- ohřev vody je řešen elektroakumulačním zásobníkovým ohřeváčem

Elektrozvody

- elektroinstalační kabelové rozvody jsou provedeny pod povrchem stavebních konstrukcí
- instalační přístroje – zásuvky a vypínače osvětlení v základním provedení
- vývody pro osvětlení ze stropní konstrukce jsou ukončené svorkou, bez osazených svítidel

Obklady

- keramické obklady v koupelně a na WC jsou provedeny do výšky 2000 mm
- v místě pro instalaci kuchyňské linky

keramické obklady kalkulovány nejsou

- zdravotechnické rozvody a zařizovací předměty
- vodovodní rozvody jsou provedeny z PPR trubek vč. izolace vedených pod povrchem stavebních konstrukcí
- kanalizační rozvody jsou provedeny z HT potrubí vedené pod povrchem stavebních konstrukcí
- součástí dodávky jsou zařizovací předměty v koupelně (vana, umyvadlo, sprchový kout a WC) vč. vodovodních baterií

Interiérové dveře

- interiérové dveře s voštinovou konstrukcí a povrchovou fólií
- zárubně interiérových dveří jsou obložkové ve stejném dekoru jako dveře
- dveře jsou osazeny jednobodovým kováním vč. klik

V základní kalkulaci domu není zahrnuto:

- přípojky inženýrských sítí (vodovod, kanalizace, elektřina, telefon...)
- jakékoliv venkovní úpravy terénu, chodníky, oplocení
- pergoly, garážová stání apod.
- hromosvod
- komínové těleso
- střešní vikýře namísto střešních oken
- svítidla, datové kabely, zvonek, alarm
- řízené větrání
- kuchyňská linka a kuchyňské spotřebiče

CENA OD:

Váš prodejce:

Poznámky:

.....

.....

.....

.....

