

Populus

K-KONTROL[®]
STAVEBNÍ SYSTÉM

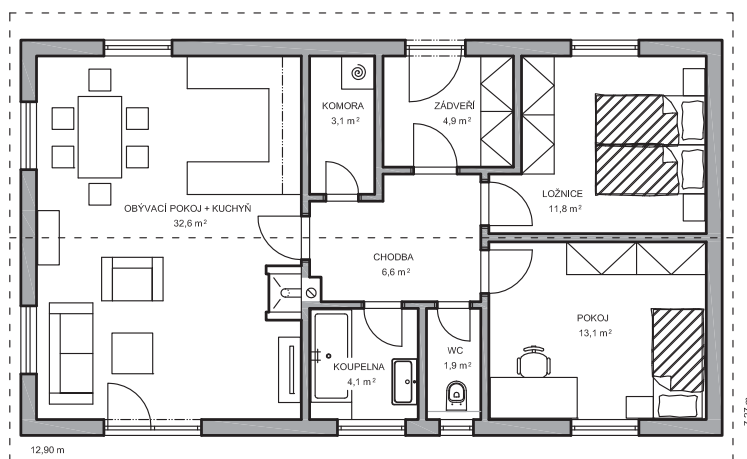
PRO POHODLNÝ ŽIVOT DVOU AŽ TŘÍČLENNÉ RODINY



Malý rodinný dům Populus je určen pro pohodlný život dvou až tříčlenné rodiny. Velmi jednoduchá nosná konstrukce zaručuje vysoce efektivní využití investičních prostředků. Vazníková konstrukce sedlové střechy nabízí velký úložný prostor nad izolovanou stropní konstrukcí. Při návrhu domu byly zohledněny požadavky urbanistů pro tradiční venkovskou zástavbu, což samozřejmě nevylučuje možnost jeho realizace v městských oblastech. Dům je možné realizovat v zrcadlově převráceném provedení.

Dispozice	3 + kk
Zastavěná plocha	94 m ²
Užitná plocha	78 m ²
Výška hřebene	6,1 m
Sklon střechy	35°
Orientace vstupu	V, S, Z

Přízemí:



Cena domu v základním provedení obsahuje:

Zemní práce vč. základů

- zemní práce jsou kalkulovány v rostlém terénu a v absolutní rovině, sklon pozemku neuvažován
- základové pasy provedeny z betonu C 12/15 do tvárníc ztraceného bednění, základová deska provedena z betonu C 16/20
- hydroizolace základové desky je provedena z asfaltových modifikovaných pasů

Obvodové stěny

- provedeny z konstrukčních izolovaných panelů K-KONTROL® s fasádním tepelně izolačním systémem
- celková tloušťka obvodové stěny je 245 mm, z toho tloušťka všech izolací činí 200 mm
- vnější povrchová úprava obvodové stěny je tvořena tenkovrstvou probarvenou omítkou
- vnitřní povrchovou úpravu tvoří sádrokartonový obklad s dvojitou malbou

Střecha

- nosná část střechy je tvořena příhradovými vazníky bez půdního prostoru
- střešní krytina je provedena z betonových tašek Bramac
- klempířské prvky střechy jsou provedeny z pozinkovaného ocelového plechu
- střešní přesahy jsou obloženy plastovými palubkami

Stropní konstrukce

- strop je tvořen spodní pásnicí příhradových vazníků
- do stropního podhledu je vkládána izolace tl. 200 mm
- povrchová úprava stropu je provedena ze sádrokartonových desek na zavěšeném roštu z kovových CD profilů

Podlahové konstrukce

- podlaha na terénu (základové desce) je izolována tepelnou izolací EPS 150 S, nosnou vrstvou tvoří betonová mazanina s vrchní vyrovnávací vrstvou
- ve standardním vybavení jsou jako podlahové krytiny použity koberce a dlažby

Vnitřní příčky nosné/nenosné

- vnitřní nosné a ztužující stěny jsou provedeny z konstrukčních panelů K-KONTROL®
- nenosné vnitřní příčky jsou provedeny ze sádrokartonových desek na konstrukcích kovových CW profilů s vnitřní akustickou izolací
- stěny jsou opatřeny dvojitou malbou

Vnější výplně a vstupní dveře

- plastová okna
- venkovní parapet
- plastové vstupní dveře

Vytápění a ohřev vody

- vytápění domu je zajištěno elektrickými přímotopnými tělesy
- ohřev vody je řešen elektroakumulačním zásobníkovým ohřevářem

Elektrorozvody

- elektroinstalační kabelové rozvody jsou provedeny pod povrchem stavebních konstrukcí
- instalační přístroje – zásuvky a vypínače osvětlení v základním provedení
- vývody pro osvětlení ze stropní konstrukce jsou ukončené svorkou, bez osazených svítidel

Obklady

- keramické obklady v koupelně a na WC jsou provedeny do výšky 2000 mm
- v místě pro instalaci kuchyňské linky keramické obklady kalkulovány nejsou

Zdravotechnické rozvody a zařizovací předměty

- vodovodní rozvody jsou provedeny z PPR trubek vč. izolace vedených pod povrchem stavebních konstrukcí
- kanalizační rozvody jsou provedeny z HT potrubí vedené pod povrchem stavebních konstrukcí
- součástí dodávky jsou zařizovací předměty v koupelně (vana, umyvadlo, sprchový kout a WC) vč. vodovodních baterií

Interiérové dveře

- interiérové dveře s voštinovou konstrukcí a povrchovou fólií
- zárubně interiérových dveří jsou obložkové ve stejném dekoru jako dveře
- dveře jsou osazeny jednobodovým kováním vč. klik

V základní kalkulaci domu není zahrnuto:

- přípojky inženýrských sítí (vodovod, kanalizace, elektřina, telefon...)
- jakékoliv venkovní úpravy terénu, chodníky, oplocení
- pergoly, garážová stání apod.
- soklová izolace základů vč. povrchové úpravy
- hromosvod
- komínové těleso
- střešní vikýře namísto střešních oken
- svítidla, datové kabely, zvonek, alarm
- řízené větrání
- kuchyňská linka a kuchyňské spotřebiče

CENA OD:

Váš prodejce:

Poznámky:

.....

.....

.....

.....

